

РАЗДВИЖНЫЕ СИСТЕМЫ ДЛЯ ШКАФОВ КУПЕ



zobal

scilm[®]

Hettich

Раздвижные системы ПКФ Выбор Складская программа



Содержание

Раздвижные системы Hettich с верхним ходовым элементом.....	1
- TopLine 27.....	2
- TopLine M.....	3
- TopLine 22.....	5
- TopLine L.....	7
- TopLine XL.....	8
- InLine XL (компланарная).....	11
Раздвижные системы Hettich с нижним ходовым элементом.....	13
- SlideLine 56.....	14
- SlideLine 66.....	15
Складные системы Hettich.....	17
- WingLine 26.....	18
- WingLine 770/780.....	19
- Wing 77.....	21
Раздвижные системы Larus.....	22
- Днепр.....	22
- Куяльник.....	22
- Рось.....	22
Раздвижные системы Zobal и Scilm для дверей из АРП*.....	26
- Zobal.....	27
- Scilm.....	28
Профили для раздвижных систем.....	29

* АРП-алюминиевый рамочный профиль

Раздвижные системы с Верхним ходовым элементом



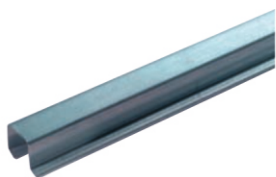
Система	TopLine 27	TopLine M	TopLine 22	TopLine L	TopLine XL	InLine XL
Характеристика						
Максимальный вес двери	25 кг	35 кг	50 кг	50 кг	80 кг	60 кг
Ширина двери	500-900 мм	650-1250 мм	от 500 мм	700-1500 мм	700-2000 мм	750-2000 мм
Максимальная высота двери	2000 мм	2300 мм	-	2600 мм	2600 мм	2600 мм
Материал двери	ДСП/МДФ	ДСП/МДФ	ДСП/МДФ, АРП**	ДСП/МДФ, АРП**	ДСП/МДФ, АРП**	ДСП, АРП не менее 50 мм
Материал ходового профиля	сталь		алюминий			
Доводчик Silent System	опционально*	опционально	опционально	опционально	+	+
Крепление направляющей	под крышей корпуса шкафа 	на крышу корпуса шкафа 				
Толщина двери	16-19 мм	16 - 19 мм	до 21 мм и до 28 мм***	16 - 19 мм	до 22 мм	16-25 мм
Количество дверей	2 или 3					2
Длина ходового профиля	2665 мм	2000 мм	3000 мм		4000 мм	4000 мм
Страница	3	4	6	9	12	

* - под заказ

** - АРП - алюминиевый рамочный профиль

*** - зависит от верхнего ролика

Направляющая верхняя



-Длина 2665 мм
-Материал - сталь оцинкованная
-Установка - под верхней панелью шкафа

Артикул
900 194 8

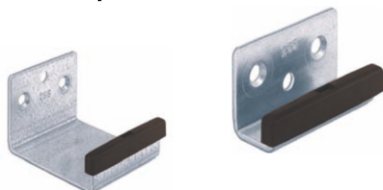
Направляющая нижняя STB 13



-Длина 2665 мм
-Материал - пластмасса черного цвета
-Установка - под нижней панелью шкафа

Артикул
900 133 1

Направляющий элемент - ползунок STB 13



-Материал - сталь оцинкованная / пластмасса

Артикул	Характеристик	Кол-во на 2 двери	Кол-во на 3 двери
100 569 1	малый	2	4
100 571 2	большой	2	2

Ролик верхний (регулируемый по высоте)



-Материал - сталь оцинкованная
-Ось с двойным подшипником

Артикул	Кол-во на 1 дверь	Кол-во на 2 двери	Кол-во на 3 двери
100 580 3	2	4	6

Стопор / упор



-Материал - пластмасса без покрытия
-Упор слева/справа

Характеристика	Артикул	Кол-во на 1 дверь	Кол-во на 2 двери	Кол-во на 3 двери
Левый	100 553 7	2	2	2
Правый	100 552 8	2	2	2

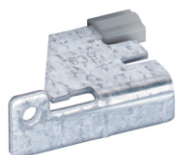
Средний стопор для передней двери



-Материал - пластмасса без покрытия

Артикул	Кол-во на 1 дверь	Кол-во на 2 двери	Кол-во на 3 двери
310 780 0	-	-	1

Отбойник (междверный упор)



-Материал - сталь оцинкованная / пластмасса

Артикул	Кол-во на 1 дверь	Кол-во на 2 двери	Кол-во на 3 двери
902 120 7	-	1	2

Винт навесной стопорный M4 x 14



-Материал -сталь хромированная
-Предотвращает произвольное поднятие двери

Артикул	Кол-во на 1 дверь	Кол-во на 2 двери	Кол-во на 3 двери
100 605 3	2	4	6

Направляющая верхняя



- Длина 2000 мм
- Материал - сталь серебристая

Артикул
911 629 3

Направляющая нижняя STB 16.1



- Длина 2000 мм
- Материал - пластмасса серого цвета
- Установка перед нижней панелью

Артикул
911 629 6

Ходовой элемент (ролик верхний) для передней двери



- Материал - сталь оцинкованная / пластик
- С предохранителем

Артикул	Кол-во на 2 двери	Кол-во на 3 двери
910 509 6	2	2

Ходовой элемент (ролик верхний) для задней двери



- Материал - сталь оцинкованная / пластик
- С предохранителем

Артикул	Кол-во на 2 двери	Кол-во на 3 двери
910 509 7	2	2

Направляющий элемент (ролик нижний) для передней двери



- Материал - сталь оцинкованная

Артикул	Кол-во на 2 двери	Кол-во на 3 двери
910 509 8	2	2

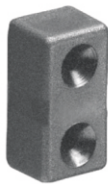
Направляющий элемент (ролик нижний) для задней двери



- Материал - пластмасса серого цвета

Артикул	Кол-во на 2 двери	Кол-во на 3 двери
910 535 0	2	4

Опорная колодка для ходового профиля



- Материал - пластмасса серого цвета
- Крепление при помощи шурупов 3,5 мм

Артикул	Кол-во на 2 двери	Кол-во на 3 двери
902 120 8	2	2

Концевой упор (стопор)



- Материал - пластмасса серого цвета
- Крепление при помощи специального винта 4 x 14 мм

Артикул	Кол-во на 2 двери	Кол-во на 3 двери
910 543 2	2	2

Специальный винт 4 x14 мм



- Материал - сталь оцинкованная
- Для крепления концевого упора

Артикул	Кол-во на 2 двери	Кол-во на 3 двери
910 557 7	2	2

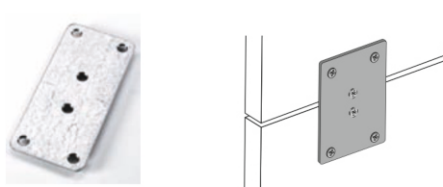
Средний стопор для передней двери



- Материал - пластмасса серого цвета
- Крепление винтом с потайной головкой 3,5 x 20 мм
- Для передней двери

Артикул	Кол-во на 2 двери	Кол-во на 3 двери
910 537 7	-	1

Соединительная планка

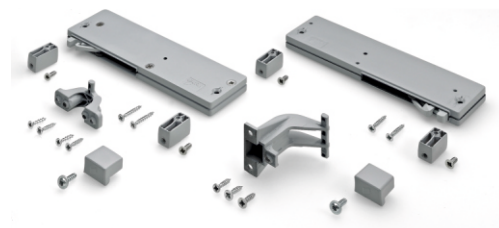


- Материал - сталь оцинкованная
- Для соединения элементов передней двери, при комбинировании материалов или декоров

Артикул	Кол-во на 2 двери	Кол-во на 3 двери
911 013 2	-	1

Демпфер на две / на три двери

- Материал - сталь, пластмасса



Артикул	Кол-во дверей
914 490 1	2
914 490 2	3

Ходовой верхний профиль



- Длина 3000 мм
- Материал - алюминий
- Покрытие - анодировка натуральная
- Установка - перед верхней панелью шкафа

Артикул
900 805 5

Нижняя направляющая STB 11



- Длина 3000 мм
- Материал - алюминий
- Покрытие - анодировка натуральная

Артикул
101 285 4

Ролик нижний



- Материал - сталь оцинкованная

Артикул	Характеристика	Φ	
		Φ	Φ
100 583 0	Малый ролик, нерегулируемый	2	4
100 670 6	Большой ролик, регулируемый от 56 до 72 мм	2	2

Стопор для ролика нижнего



- Материал - пластмасса серого цвета

Артикул	Кол-во на 2 двери	Кол-во на 3 двери
100 519 3	2	2

Стопор / упор для средней передней двери



- Материал - пластмасса серого цвета
- Крепление винтом 3,5x20 мм с потайной головкой

Артикул	Кол-во на 2 двери	Кол-во на 3 двери
1 078 311	-	1

Опорная колодка для верхней направляющей (не нужна при использовании SilentSystem)



- Крепление при помощи шурупов диаметром 3,5 мм
- Материал - пластмасса серого цвета

Артикул	Кол-во на 2 двери	Кол-во на 3 двери
9 021 208	2	2

Стопор / упор для верхних роликов (не нужен при использовании SilentSystem)



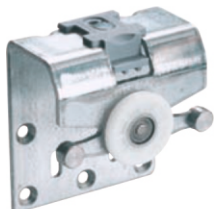
- Материал - сталь оцинкованная/пластмасса серого цвета

Кол-во на 2 двери	Кол-во на 3 двери
по 2	по 2

Артикул	Наименование
1 078 308	1-Стопор
1 009 009	2-Болт шестигранный М6х16мм
1 006 932	3-Шайба стопорная, диаметр 6 мм
1 006 933	4-Гайка шестигранная М6

Для дверей из ДСП/МДФ

Ролик верхний для передней двери с двумя цапфами



- Материал - оцинкованная сталь/пластмасса
- Опорный ролик - со стальным шариковым подшипником

Артикул	Характеристика	Кол-во на 2 двери	Кол-во на 3 двери
9 009 596	Толщина двери до 21 мм, EB 29	2	2
9 009 598	Толщина двери до 28 мм, EB 36	2	2

Ролик верхний для задней двери с двумя цапфами



- Материал - оцинкованная сталь/пластмасса
- Опорный ролик - со стальным шариковым подшипником

Артикул	Кол-во на 2 двери	Кол-во на 3 двери
9 007 349	1	2

Ролик верхний для задней двери без цапф



- Материал - оцинкованная сталь/пластмасса
- Опорный ролик - со стальным шариковым подшипником

Артикул	Кол-во на 2 двери	Кол-во на 3 двери
9 007 350	1	2

Амортизатор для цапфы верхних роликов



- Длина 11 мм
- Материал - пластмасса черного цвета

Артикул	Кол-во на 2 двери	Кол-во на 3 двери
1 009 295	-	1

Для дверей из алюминиевого рамочного профиля (АРП) от 50* мм

Ролик верхний для передней двери, правый



- Материал - оцинкованная сталь/пластмасса
- Опорный ролик - со стальным шариковым подшипником

Артикул	Кол-во на 1 переднюю дверь	Характеристика
901 076 1	1	Для двери толщиной до 21 мм - EB 29

Ролик верхний для передней двери, левый



- Материал - оцинкованная сталь/пластмасса
- Опорный ролик - со стальным шариковым подшипником

Артикул	Кол-во на 1 переднюю дверь	Характеристика
901 076 8	1	Для двери толщиной до 21 мм - EB 29

Ролик верхний для задней двери, правый без цапфы



- Материал - оцинкованная сталь/пластмасса
- Опорный ролик - со стальным шариковым подшипником

Артикул	Кол-во на 1 заднюю дверь
900 154 5	1

Ролик верхний для задней двери, левый без цапфы



- Материал - оцинкованная сталь/пластмасса
- Опорный ролик - со стальным шариковым подшипником

Артикул	Кол-во на 1 заднюю дверь
900 154 4	1

Ролик верхний для задней двери, правый с цапфой



- Материал - оцинкованная сталь/пластмасса
- Опорный ролик - со стальным шариковым подшипником

Артикул	Кол-во на 1 заднюю дверь
900 154 7	1

Ролик верхний для задней двери, левый с цапфой



- Материал - оцинкованная сталь/пластмасса
- Опорный ролик - со стальным шариковым подшипником

Артикул	Кол-во на 1 заднюю дверь
900 154 6	1

* Рекомендовано использовать с профилями Z4, M41, M21 и M23

Ходовой верхний профиль



- Длина 3000 мм
- Материал - алюминий
- Покрытие - анодировка натуральная
- Установка - перед верхней панелью шкафа

Артикул
900 805 5

Направляющий нижний профиль STB 11

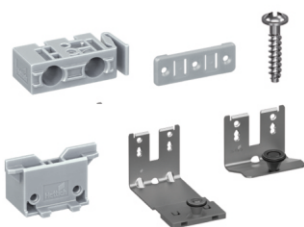


- Длина 3000 мм
- Материал - алюминий
- Покрытие - анодировка натуральная
- Для цоколя, утопленного на 28,5 мм

Артикул
101 285 4

Наборы нижних роликов

Комплект фурнитуры для 1 шкафа на 2 двери и на 3 двери



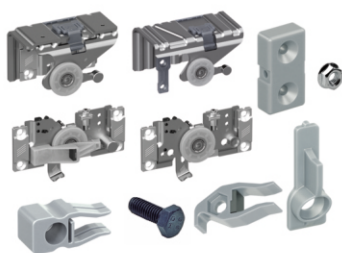
- Направляющие элементы для передней двери
- Направляющие элементы для задней двери
- Монтажные планки для направляющих элементов
- Концевые упоры для направляющего профиля
- Крепеж

Дверей	Артикул	Характеристика
две	913 417 0	Толщина двери 16 мм, EB 28
	913 417 1	Толщина двери 18 и 19 мм, EB 31
три	913 418 5	Толщина двери 16 мм, EB 28
	913 418 6	Толщина двери 18 и 19 мм, EB 31

Наборы верхних роликов

Открывание с ограничением хода (неполное наложение)

Комплект фурнитуры для 1 шкафа на 2 двери

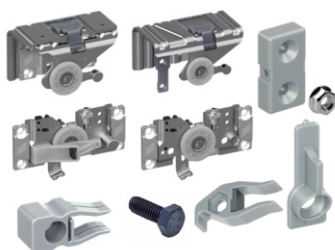


- 2 ролика для передней двери
- 2 ролика для задней двери
- Опорная колодка для ходового профиля
- Концевой упор для открывания с ограничением хода
- Средний стопор
- Монтажное приспособление для ходового профиля, монтируемого над верхней панелью
- Крепеж

Артикул	Характеристика	Позиционирование
913 693 1	Толщина двери 16 мм, EB 28	передняя дверь - слева
913 413 1	Толщина двери 18 и 19 мм, EB 31	передняя дверь - справа

Открывание без ограничения хода (полное наложение)

Комплект фурнитуры для 1 шкафа на 2 двери и на 3 двери



- 2 ролика для передней двери
- 2 ролика для задней двери
- Опорная колодка для ходового профиля
- Концевой упор для открывания без ограничения хода
- Средний стопор
- Монтажное приспособление для ходового профиля, монтируемого над верхней панелью
- Крепеж

Дверей	Артикул	Характеристика	Позиционирование
две	913 414 0	Толщина двери 16 мм, EB 28	передняя дверь - справа
	913 414 1	Толщина двери 18 и 19 мм, EB 31	
три	913 414 5	Толщина двери 16 мм, EB 28	
	913 414 6	Толщина двери 18 и 19 мм, EB 31	

Характеристика

Направляющий элемент STB 11 для передней двери



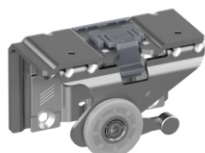
- Ролик с шарикоподшипником
- Материал - сталь оцинкованная
- Размер меняется в зависимости от ширины двери (ЕВ 28 или ЕВ 31*)
- Необходимое количество - по 2 на каждую дверь.

Направляющий элемент STB 11 для задней двери



- Ролик с шарикоподшипником
- Материал - сталь оцинкованная
- Необходимое количество - по 2 на каждую дверь.

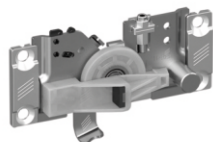
Ходовой элемент для передней двери левый / правый



на фото левый

- Материал - сталь оцинкованная
- Ролик с шарикоподшипником
- С регулировкой по высоте
- Необходимое количество - по 1 на каждую дверь.

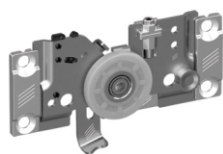
Ходовой элемент с длинной цапфой для задней двери левый / правый (неполное наложение)



на фото левый

- Ролик с шарикоподшипником
- Материал - сталь оцинкованная
- С регулировкой по высоте
- Необходимое количество зависит от особенностей монтажа
- При использовании ручек устанавливается на дверь ближе к центру шкафа

Ходовой элемент с короткой цапфой для задней двери левый / правый (полное наложение)

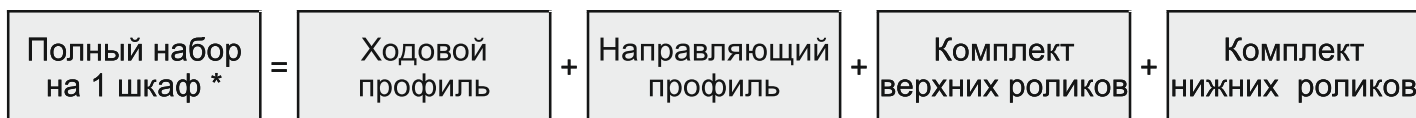


на фото левый

- Ролик с шарикоподшипником
- Материал - сталь оцинкованная
- С регулировкой по высоте
- Необходимое количество зависит от особенностей монтажа
- При использовании ручек устанавливается на дверь ближе к центру шкафа
- Для открывания дверей без ограничения хода располагается с обеих сторон двери



Ходовой и направляющий профили в состав комплектов не входят.

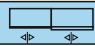
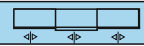


* зависимо от количества дверей, толщины двери и ее расположения

Демпфер для двух- и трехдверного шкафа



Комплект Silent System 50 подходит для монтажной ширины 28 и 31 мм. *



Артикул		
9 119 802	1 шт	-
9 119 803	-	1 шт

Опциональный демпфер Silent System Flexible 50 обеспечивает плавное и бесшумное закрывание, даже при закрывании двери с усилием.

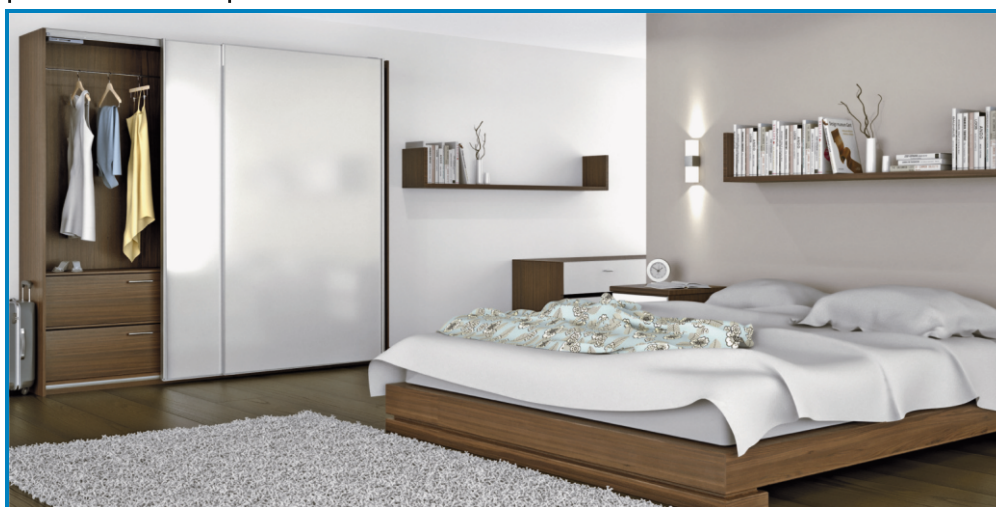
Демпфер средней двери для трехдверного шкафа



Комплект Silent System 600 подходит для двери с максимальным весом 50 кг.

Артикул		
9 140 438	-	1 шт

Опциональный демпфер Silent System 600 обеспечивает плавное и бесшумное движение средней двери в обоих направлениях.

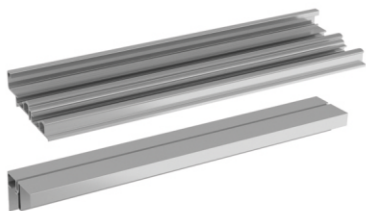


* - касательно ассортимента ПКФ Выбор.



В варианте шкафа на 2 двери с открыванием без ограничения (полное наложение), применение демпфера Silent System 50 нецелесообразно, в связи с техническими особенностями.

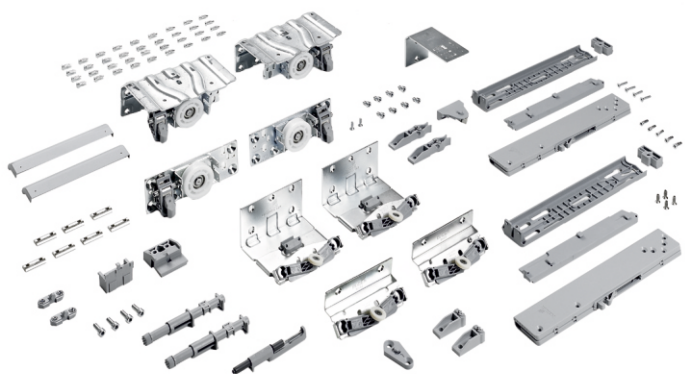
Профиль верхний + нижний



- длина 4000 мм
- материал - алюминий
- инструкция по монтажу

Артикул
9 130 096

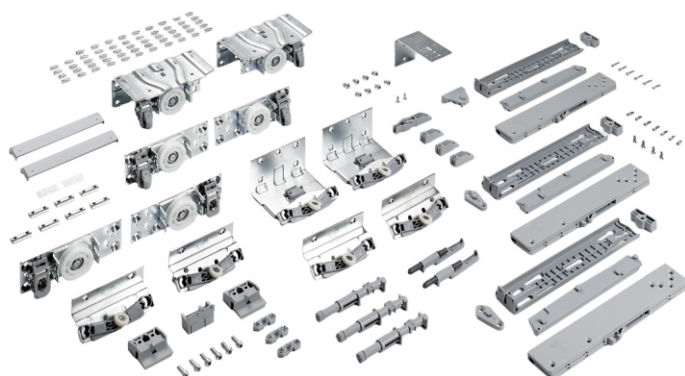
Комплект для шкафа с двумя дверями (с демпфером на закрывание и стопором на сталкивание)



- 2 ходовых элемента для передней двери
- 2 ходовых элемента для задней двери
- 2 направляющих элемента для передней двери
- 2 направляющих элемента для задней двери
- 2 заглушки для ходовых элементов
- винты для дверей из ДСП
- винты для дверей с алюминиевой рамой
- 4 упора для ходовых элементов
- 2 упора с демпферами для направляющих элементов
- 2 демпфера на закрывание створок
- 2 активатора демпфера
- 1 демпфер на столкновение створок
- инструкция по монтажу

Артикул
9 134 930

Комплект для шкафа с тремя дверями (с демпферами на закрывание и открывание и стопором на сталкивание)



- 2 ходовых элемента для передней двери
- 4 ходовых элемента для задней двери
- 2 направляющих элемента для передней двери
- 4 направляющих элемента для задней двери
- 2 заглушки для ходовых элементов
- винты для дверей из ДСП
- винты для дверей с алюминиевой рамой
- 4 упора для ходовых элементов
- 3 упора с демпферами для направляющих элементов
- 3 демпфера на закрывание створок
- 3 активатора демпфера
- 4 демпфера на столкновение створок
- 4 концевых упора
- инструкция по монтажу

Артикул
9 135 008

Демпфер на открывание для двухдверного шкафа



- 2 демпфера
- 2 активатора
- инструкция по монтажу

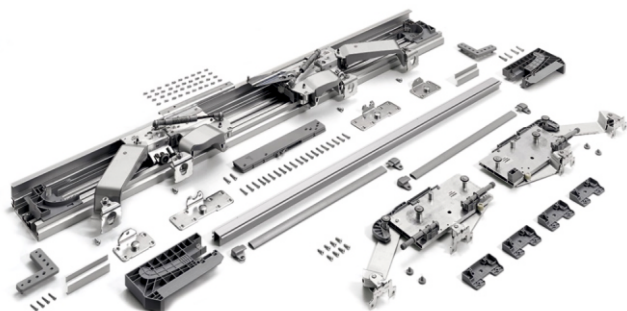
Артикул
9 135 201

InLine XL

В закрытом положении двери системы InLine XL представляют собой единую плоскость и, таким образом, идеально подходят для интерьеров, выполненных в пуристском стиле.

Система позволяет полностью обойтись без ручек. При использовании ручек возможны различные варианты их расположения.

Комплект роликов и направляющих



Артикул	Ширина двери, мм
914820201	910-1044
914820401	1200-1299
911658101	1600-1799
915557501	1900-2000

Монтажный комплект



Артикул	Ширина двери, мм
914854700	750-1199
914856200	1200-2000



В открытом состоянии двери полностью накладываются друг на друга.



Для установки двухдверного шкафа необходимо:
Комплект роликов и направляющих
+
Монтажный комплект соответствующего размера

Раздвижные системы с НИЖНИМ ходовым элементом



Характеристика \ Система	SlideLine 56	SlideLine 66
Максимальный вес двери	40 кг	10 кг
Ширина двери	500-1000 мм	400-800 мм
Высота двери	максимум 2000 мм	700-1500 мм
Материал двери	ДСП	ДСП/МДФ, АРП*
Материал ходового профиля	алюминий	алюминий
Доводчик Silent System	нет	нет
Навеска двери	внутренняя (внутри корпуса шкафа)	накладная (направляющие на торце корпуса)
Длина ходового профиля	3000 мм	
Страница	14	15

* - АРП - алюминиевый рамочный профиль

SlideLine 56

Состав системы

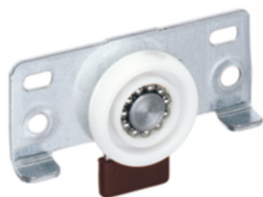
Направляющий профиль верхний / нижний



- Длина 3000 мм
- Материал - алюминий
- Покрытие - анодировка натуральная

Артикул
1 015 024

Ходовой нижний механизм



- Ходовой ролик с шариковым подшипником
- Материал - оцинкованная сталь/пластмасса

Артикул	Кол-во на 2 двери	Кол-во на 3 двери
1 008 731	4	6

Направляющий элемент



- Направляющий - верхний элемент
- Материал - оцинкованная сталь/пластмасса

Артикул	Кол-во на 2 двери	Кол-во на 3 двери
1 008 732	4	6

Стопор



- Для левой и правой двери
- Крепление при помощи винтов размером 3,5 x 30 мм
- Материал - пластмасса серого цвета

Артикул	Кол-во на 2 двери	Кол-во на 3 двери
1 008 824	4	3

Средний стопор



- Для средней передней двери
- Материал - пластмасса бежевого цвета

Артикул	Кол-во на 2 двери	Кол-во на 3 двери
1 008 729	-	1

Ограничитель хода двери (упор)



- Материал - пластмасса коричневого цвета

Артикул	Кол-во на 2 двери	Кол-во на 3 двери
1 008 730	2	3

SlideLine 66

Состав системы

Направляющий профиль верхний / нижний



- Длина 3000 мм
- Материал - алюминий
- Покрытие - анодировка натуральная

Артикул
0 020 142

Защитный профиль



- Длина 3000 мм
- Материал - пластик серого цвета
- Крепление к ходовому профилю

Артикул
0 020 143

Комплект SlideLine 66 для 1 двери из ДСП или алюминиевого профиля



- Состав комплекта:
- 4 ходовых / направляющих элемента
 - 4 стопора
 - 4 заглушки
 - крепежные элементы

Артикул
0 020 145

Состав комплекта

Левый ходовой/направляющий механизм



Материал - оцинкованная сталь/пластмасса

Шт
2

Правый ходовой/направляющий механизм



Материал - оцинкованная сталь/пластмасса

Шт
2

Стопор



Материал - пластмасса серого цвета

Шт
4

Установочный винт



Материал - сталь

Шт
4

Заглушка



Материал - пластмасса серого цвета

Шт
4

Винт с цилиндрической головкой M5x10мм



Для ходового механизма

Материал - сталь оцинкованная

Шт
8

Муфта 10x11мм для двери из ДСП



Для ходового механизма

Материал - пластмасса белого цвета

Шт
8

SlideLine 66

Состав системы

Комплект SlideLine 66 для 1 двери из стекла толщиной 6 - 8 мм



Состав комплекта:

- 4 ходовых и направляющих элемента
- 4 комплекта шайб для ходовых и направляющих механизмов, + кольцевая шайба, вкладыш подшипника и декоративная заглушка
- 4 стопора
- 4 заглушки
- крепежные элементы

Артикул

0 020 146

Состав комплекта

Ходовой и направляющий элементы



Материал - оцинкованная сталь

Шт
4

Шайба для ходового элемента



Материал - оцинкованная сталь

Шт
4

Кольцевая шайба для ходового элемента



Материал - пластмасса белого цвета

Шт
4

Вкладыш подшипника для ходового элемента



Материал - пластмасса белого цвета

Шт
4

Заглушка для шайбы



Материал - пластмасса с хромированным покрытием и пластмасса черного цвета

Шт
4
4

Заглушка



Материал - пластмасса серого цвета

Шт
4

Стопор



Материал - пластмасса серого цвета

Установочный винт



Материал - сталь

Шт
4
4

Винт с потайной головкой M5x11мм для ходового элемента

Для ходового механизма

Материал - сталь оцинкованная



Шт
4

Складные раздвижные системы



Система Характеристика	WingLine 26	WingLine 780	WingLine 770	Wing 77
Максимальный вес двери	Зависит от петли	10 кг	20 кг	25 кг
Ширина двери	максимум 250 мм	400-500 мм	400-500 мм	400-500 мм
Максимальная высота двери	1800 мм (2200 с нижним профилем)	2200 мм (1500 для АРП*)	2200 мм	2400 мм
Материал двери	ДСП/МДФ	ДСП/МДФ, АРП*	ДСП/МДФ, АРП*	ДСП/МДФ
Материал ходового профиля	алюминий	алюминий	алюминий	алюминий
Крепление к боковине	да	да	да	нет
Количество створок	2	2	2	2
Длина ходового профиля	3000 мм			
Страница	18	19	19	21

* - АРП - алюминиевый рамочный профиль

WingLine 26

Состав системы

Ходовой / направляющий
профиль



- Длина 3000 мм
- Материал - алюминий
- Покрытие - анодировка натуральная
- Верхний=нижний

Артикул
105 728 7

Ролик верхний /нижний



- С 3мя направляющими роликами и одной четырехшарнирной петлей

Артикул	Кол-во на 2 двери
106 999 6	левый
106 999 5	правый

Петля сложная для складной
двери



- Материал - сталь, пластмасса
- Для ДСП / широкого
алюминиевого профиля

Артикул	Кол-во на 2 двери
102 351 4	основная часть (защелкиваемая)
900 181 8	ответная (монтажная) часть

Ассиметричная петля для складной
двери



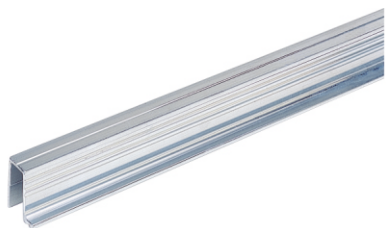
- Материал - сталь никелированная

Артикул
102 283 4



Общие компоненты

Ходовой профиль верхний



- Длина 3000 мм
- Материал - алюминий
- Покрытие - анодировка натуральная

Артикул
902 001 3

Направляющий профиль нижний



- Длина 3000 мм
- Материал - алюминий
- Покрытие - анодировка натуральная

Артикул
105 728 7

Ролик нижний для ДСП



- С 3мя направляющими роликами и одной четырехшарнирной петлей
- Материал - сталь никелированная + пластмасса серго цвета

Артикул	Крепление
106 999 6	левый
106 999 5	правый

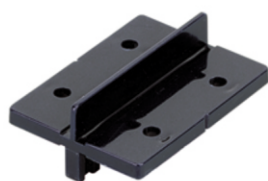
Петля быстрого монтажа для складной двери



- Материал - сталь никелированная + пластмасса серго цвета
- Под прикручивание
- Для ДСП / широкого алюминиевого профиля

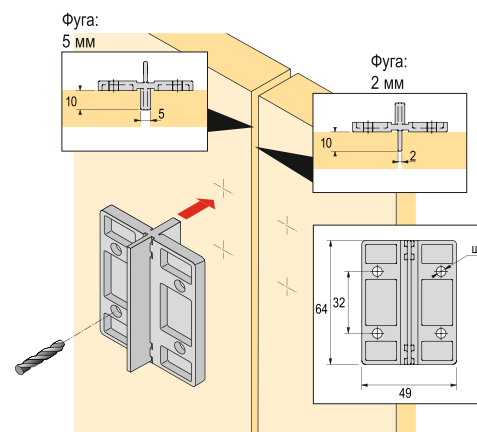
Артикул	Примечание
Ⓞ 107 773 8	основная часть со штифтом
Ⓞ 107 773 9	ответная (монтажная) часть

Сверильный шаблон для средней петли, 1/4 мм



- Для регулировки фуг 2 и 5мм

Артикул
107 904 1



WingLine 780/770

Состав системы

Компоненты для системы WingLine 780

Ролик верхний для ДСП (лев.=прав.)

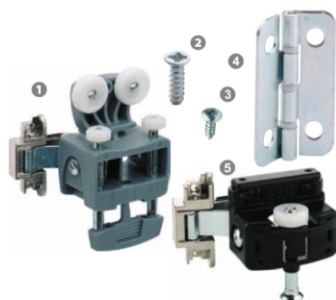


- С четырехшарнирной петлей
- Материал - сталь никелированная + пластмасса серго цвета

Артикул

107 904 1

Комплект для узкого алюминиевого профиля



- 1-Ролик верхний - 1 шт
- 2-Саморез для петли 3,9х9,5 мм - 12 шт
- 3-Саморез 3,5х12 мм - 4 шт
- 4-Петля для прикручивания - 3 шт
- 5-Ролик нижний с петлей - 1 шт

Артикул

907 979 2

Комплект WingLine 780 Alu без нижней направляющей



- 1-Ролик верхний - 1 шт
- 2-Саморез для петли 3,9х9,5 мм - 12 шт
- 3-Саморез 3,5х12 мм - 4 шт
- 4-Петля для прикручивания - 3 шт

Артикул

0 020 943

Компоненты для системы WingLine 770

Ролик верхний для ДСП (лев.=прав.)



- С двумя скрытыми петлями / пружиной
- Материал - сталь никелированная + пластмасса серго цвета

Артикул

107 997 1

Заглушка ролика верхнего

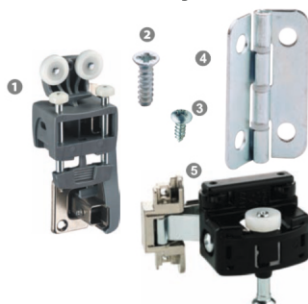


- Материал - пластик

Артикул

107 997 6

Комплект для узкого алюминиевого профиля



- 1-Ролик верхний - 1 шт
- 2-Саморез для петли 3,9х9,5 мм - 20 шт
- 3-Саморез 3,5х12 мм - 6 шт
- 4-Петля для прикручивания - 5 шт
- 5-Ролик нижний с петлей - 1 шт

Артикул

0 042 301

Ходовой профиль верхний



-Длина 3200 мм
-Материал - алюминий серебристого цвета

Артикул
919 357 4

Направляющий профиль нижний



-Длина 3000 мм
-Материал - алюминий
-Покрытие - анодировка натуральная

Артикул
105 728 7

Ходовой механизм - тандем



1 -Тандем - пластмасса
2 -Держатель для крепления тандема к двери
-сталь никелированная
-регулировка высоты ±3мм
-с двумя петлями
-левый ≠ правый

Артикул	Наименование
106 621 1	Тандемный ходовой элемент
106 269 8	Держатель правый
106 269 9	Держатель левый

Ролик нижний для ДСП



-С 3мя направляющими роликами и одной четырехшарнирной петлей
-Материал - сталь никелированная + пластмасса серго цвета

Артикул	Крепление
106 999 6	левый
106 999 5	правый

Стопор (концевой упор)



-Материал - хромированная сталь

Артикул	Крепление
106 999 6	левый
106 999 5	правый

Петля сложная для складной двери



-Материал - сталь / пластмасса
-Для ДСП / широкого алюминиевого профиля

Артикул	Примечание
102 351 4	основная часть (защелкиваемая)
900 181 8	ответная (монтажная) часть

Распорный элемент



-Для одной складной двери 4 шт

Артикул
102 322 1

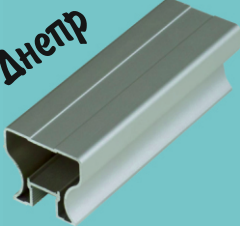
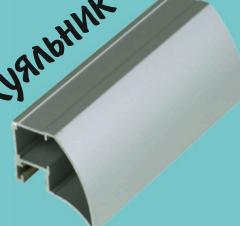
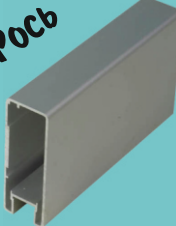
Амортизатор (упор внутренний)



-Материал - сталь, резина

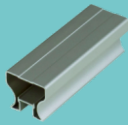
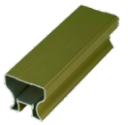
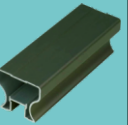
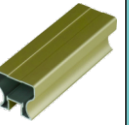
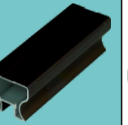


Раздвижные двери Larus



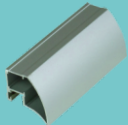
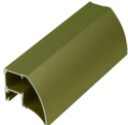
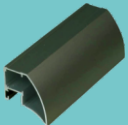
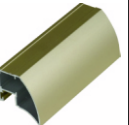
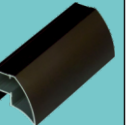
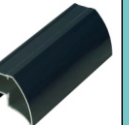
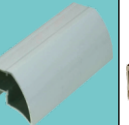
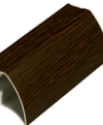
Система	Днепр 	Куяльник 	Рось 
Характеристика			
Максимальный вес двери	70 кг		
Ширина двери	400-1800 мм		500-1800 мм
Максимальная высота двери	4000 мм		
Отношение ширина/высота двери	1 / 4		
Толщина наполнения без уплотнителя	10±0.3 мм		
Толщина наполнения с уплотнителем	3.8-4.6 мм		
Страница	23		

Профиль вертикальный Larus

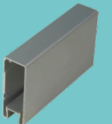
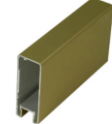

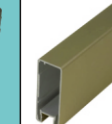
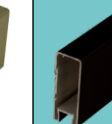
Профиль вертикальный ДНЕПР

Длина	Артикул	Анодировка натуральный алюминий	Анодировка золото	Анодировка коньяк	Анодировка шампань	Анодировка бронза темная	Покраска антрацит	Покраска белый	Покраска структурная «венге»
									
4500 мм	101045-XX	1	2		21	3D			
5100 мм	101051-XX	1	2	17	21	3D			
5500 мм	101055-XX	1	2	17	21	3D	7024	9010	WE

Профиль вертикальный КУЯЛЬНИК

Длина	Артикул	Анодировка натуральный алюминий	Анодировка золото	Анодировка коньяк	Анодировка шампань	Анодировка бронза темная	Покраска антрацит	Покраска белый	Покраска структурная «венге»
									
4500 мм	101045-XX	1	2		21	3D		9010	
5100 мм	101051-XX	1	2	17	21	3D			
5500 мм	101055-XX	1	2	17	21	3D	7024	9010	WE

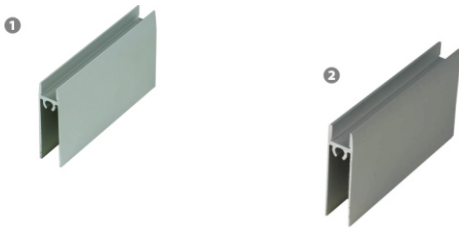
Профиль вертикальный РОСЬ

Длина	Артикул	Анодировка натуральный алюминий	Анодировка золото	Анодировка коньяк	Анодировка шампань	Анодировка бронза темная
						
5100 мм	101051-XX	1	2	17	21	3D

XX в артикуле - коды цветов алюминиевых профилей

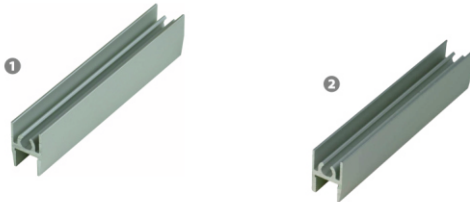
Компоненты системы

Профиль горизонтальный нижний



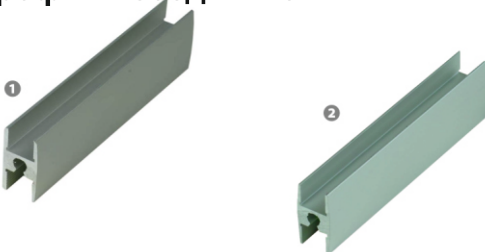
Тип*	Артикул	Фото
Симметричный	103055-XX	1
Несимметричный	103155-XX	2

Профиль горизонтальный верхний



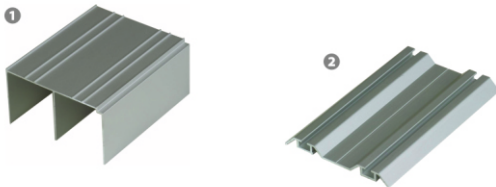
Тип*	Артикул	Фото
Симметричный	104055-XX	1
Несимметричный*	104155-XX	2

Профиль соединительный



Тип*	Артикул	Фото
Симметричный	105055-XX	1
Несимметричный	105155-XX	2

Рельс двойной



Тип	Артикул	Фото
Верхний	108055-XX	1
Нижний	108155-XX	2

Ролики нижние, комплект



Цвет	Артикул	Фото
Серый	701001	1
Черный	701001B	2

Ролики верхние, комплект



Тип	Артикул	Фото
На втулках	701003	1
На подшипниках	701002	2



* Рекомендовано использовать для системы Днепр симметричные профили, а для системы Куяльник и Рось - несимметричные горизонтальные профили.

Компоненты системы

Саморез 6x30 мм



Артикул
901001

Уплотнитель пластиковый



-Цвета уплотнителя:
серый, золото, бронза,
черный, коньяк

Размер	Артикул
2750 мм	801027-XX
5500 мм	801055-XX

Стопор верхний



-Материал - пластмасса

Наименование	Артикул
Верхний	901006

Щетка-отбойник 9,5 x 4 и защелка



-Размер - 250 м / рулон
-Цвета щетки:
серый, золото,
темно-коричневый

Наименование	Артикул
Щетка	802025-XX
Защелка щетки	901004

Кондуктор Larus



Наименование	Артикул
Днепр и Куяльник	911001
Рось	911003

Сверло ступенчатое 6,3/9,5 мм



Артикул
900002



Раздвижные системы Scilm и Zobal для дверей из АРП*



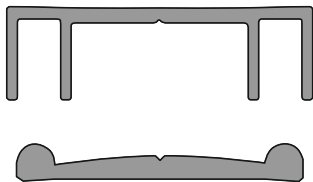
Характеристика \ Система	Zobel	Scilm
Максимальный вес двери	20 кг	10 кг
Максимальная ширина двери	1200 мм	900 мм
Максимальная высота двери	1500 мм	1200 мм
Материал ходового профиля	алюминий	
Вид АРП	для любого АРП	только для узкого АРП
Страница	27	28

* АРП-алюминиевый рамочный профиль

Компоненты системы Zobal

Система внутренних дверей

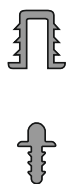
Направляющая двойная



- Длина 3500 мм
- Крепление накладное

Направляющая	Артикул
Верхняя	018 003 05
Нижняя	018 001 05

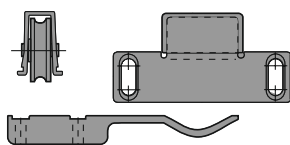
Направляющая одинарная



- Длина 3500 мм
- Крепление врезное

Направляющая	Артикул
Верхняя	018 004 05
Нижняя	018 002 05

Комплект роликов

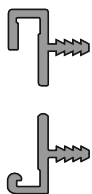


- Комплект для одной двери

Артикул
019 001

Система наружных дверей

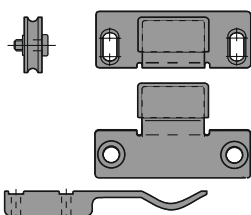
Направляющая одинарная



- Длина 3500 мм
- Крепление врезное

Направляющая	Артикул
Верхняя	018 006 05
Нижняя	018 005 05

Комплект роликов

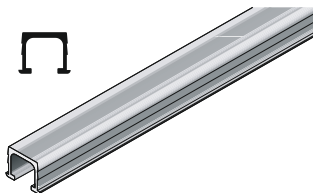


- Комплект для одной двери

Артикул
019 002

Компоненты системы 102 Scilm

Направляющая верхняя

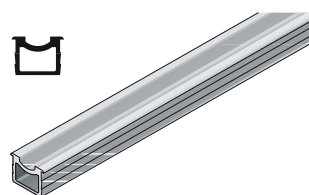


-Длина 3900 мм

Артикул

R2000RI250C

Направляющая нижняя

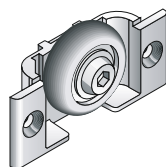


-Длина 3900 мм

Артикул

R2000RS150C

Ролик нижний

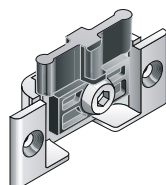


-Крепление при помощи саморезов
3,5x9,5 мм
(в комплект не входят)

Артикул

2000GRI2

Ползунок верхний

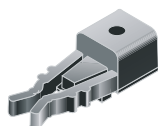


-Крепление при помощи саморезов
3,5x9,5 мм
(в комплект не входят)

Артикул

2000GRS2

Стопор верхний



Артикул

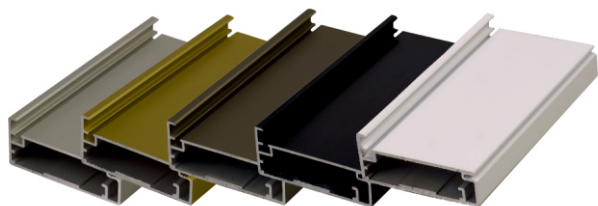
2000FE1



Профили для раздвижных систем

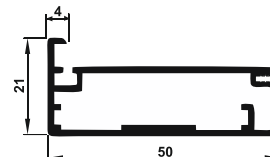
Профиль M23

Фасадный профиль для фотопечати



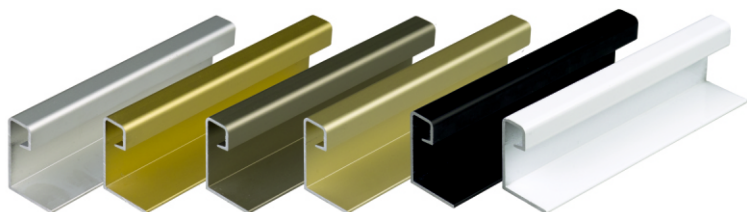
алюминий золото коньяк черный белый

Специально разработан для стекла с фотопечатью суммарной толщиной 4,4 мм

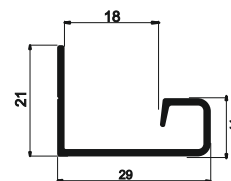


Ручка-профиль РС

Торцевая ручка-профиль для раздвижных систем

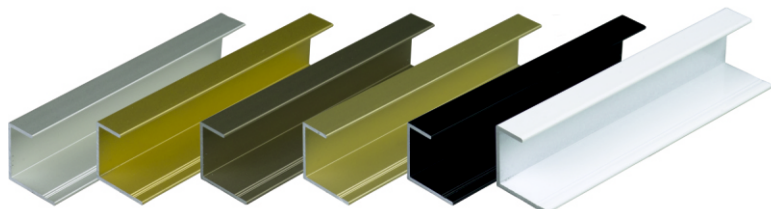


алюминий золото коньяк шампань черный белый

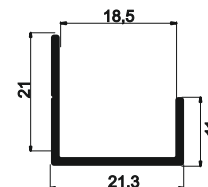


Профиль РС

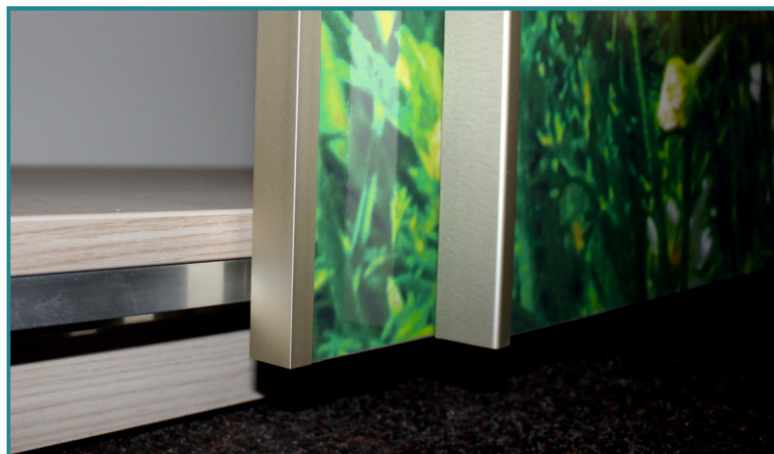
Торцевой профиль для раздвижных систем



алюминий золото коньяк шампань черный белый



Длина профилей **5500** мм, что позволяет использовать их по всей высоте двери шкафа.





WWW.VYBOR.BIZ.UA

Киев, Петропавловская Борщаговка
ул. Оксамытова, 11
тел./факс: (044) 585 09 30
e-mail: office@vybor.com.ua



Одесса, Николаевская дорога, 253/1,
тел./факс: (048) 734 64 34
e-mail: sale@vybor.biz.ua

Днепропетровск, ул. Бердянская, 616,
тел./факс: (056) 767 59 47
e-mail: office@vybor.dp.ua

Львов, ул. Новознесенская, 1,
тел./факс: (032) 242 05 88
e-mail: sale@vybor.lviv.ua